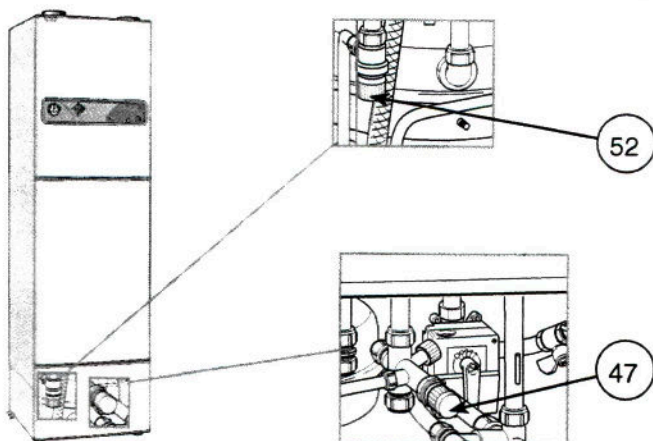


### Kontroll av säkerhetsventiler



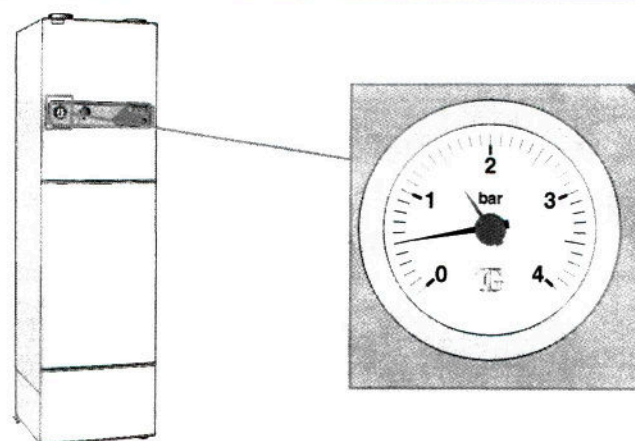
FIGHTER 310P är försedd med två säkerhetsventiler, en för värmesystemet och en för vattenvärmaren.

Värmesystemets säkerhetsventil (52) skall vara helt tät medan vattenvärmarens säkerhetsventil (47) ibland släpper ut vatten efter en varmvattentappning. Utsläppet beror på att kallvattnet som tas in i vattenvärmaren expanderar vid uppvärmning, varvid trycket ökar och säkerhetsventilen öppnar.

Säkerhetsventil (52) skall kontrolleras 1 gång per år, medan säkerhetsventil (47) skall kontrolleras 4 gånger per år. Kontrollen sker med en ventil åt gången enligt nedanstående:

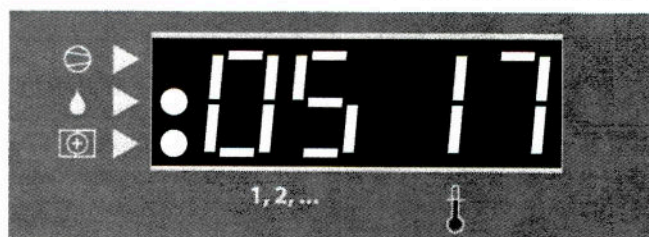
- Öppna ventilen.
- Kontrollera att vatten strömmar genom ventilen.
- Stäng ventilen åter.
- Värmesystemet kan behöva återfyllas efter kontroll av säkerhetsventilen (52), se avsnitt "Igångkörning och injustering" – "Påfyllning av värmesystemet".

### Tryckmätare



Tryckmätaren skall visa ett tryck mellan expansionskärlets förtryck (normalt 0,5 bar) och 1,5 bar (15 mvp). Se avsnitt "Igångkörning och injustering".

### Avluftstemperatur



Kontrollera att temperaturen på avluften (kanal 5) är klart lägre än rumstemperaturen när kompressorn är i drift, se även avsnitt "Åtgärder vid driftstörningar" – "Hög avluftstemperatur". Det är normalt att avluftstemperaturen varierar.