

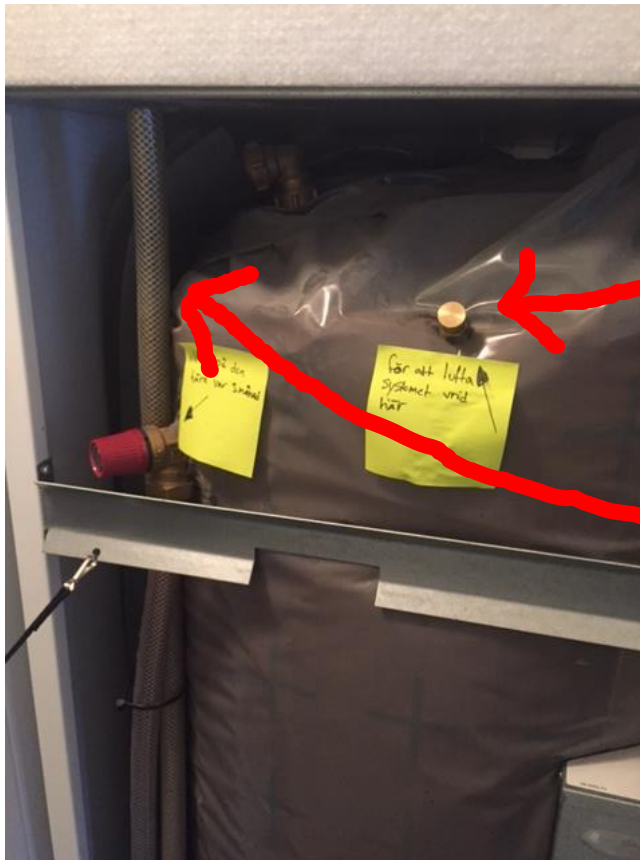
## Tips och förfarande gällande värmepump/panna och ventilation

*OBS! Det finns två olika Värmepumpar/Pannor i föreningen. Kontrollera att du läser på rätt bifogad bilaga för din panna.*

- 1. Rengör Luftfiltret värmepump/panna** – se text ur bifogad bruksanvisning
- 2. Rengör Tak och Vägghentiler** – se text ur bifogad bruksanvisning  
*OBS! Tilläggsstext till punkt 2; Takventiler (ventilationsdon) finns i grovkök, kök, sovrum samt badrum. Insatsen/donen i ventilröret tas ur, greppa i yttre ringen, för att rengöras och man kan dammsuga i röret som går upp i taket. Rör ej inställningen i ventilen/donen (skruva ej) samt flytta dem ej mellan olika rum.  
Vägghentiler finns i vissa rum samt i fönster och vid ytterdörr (räcker att 1st ventil är öppen i lägenheter med trappa). Dessa ska ALLTID vara öppna – året runt!  
Utomhusgivare finns på huskroppen som reglerar värmen inomhus tillsammans med pannan. Samtliga termostater på elementen skall skruvas i fullt läge – året runt! (detta förhindrar fördärvad kompressor samt håller radonhalt till normal nivå)*
- 3. Rengör Spillvattenkopp** – se text ur bifogad bruksanvisning
- 4. Rengör Avloppsrör från Spillvattenkopp** - se text ur bifogad bruksanvisning
- 5. Rengör Ventilations-slang**  
Slangen sitter mellan luftfilterhus i övre av pannan och spillkoppen i nedre del av pannan.  
*OBS! Ventilations slang kan tas loss från fästet vid spillkoppen och rengöres inuti med rensband el lik.*
- 6. Kontrollera Manometern/Tryckmätare** – se text ur bifogad bruksanvisning  
*Viktigt att den står mellan 0,5-1,5 bar.  
IVT490; Lufta med avluftningsnippeln högst upp på tanken tills luften tar slut o vatten börjar rinna.*

Vänligen kontakta styrelsen om ni har frågor el behöver rapportera in åtgärd

### Bilder från värmepump/panna: IVT 490



Avluftningsnippel

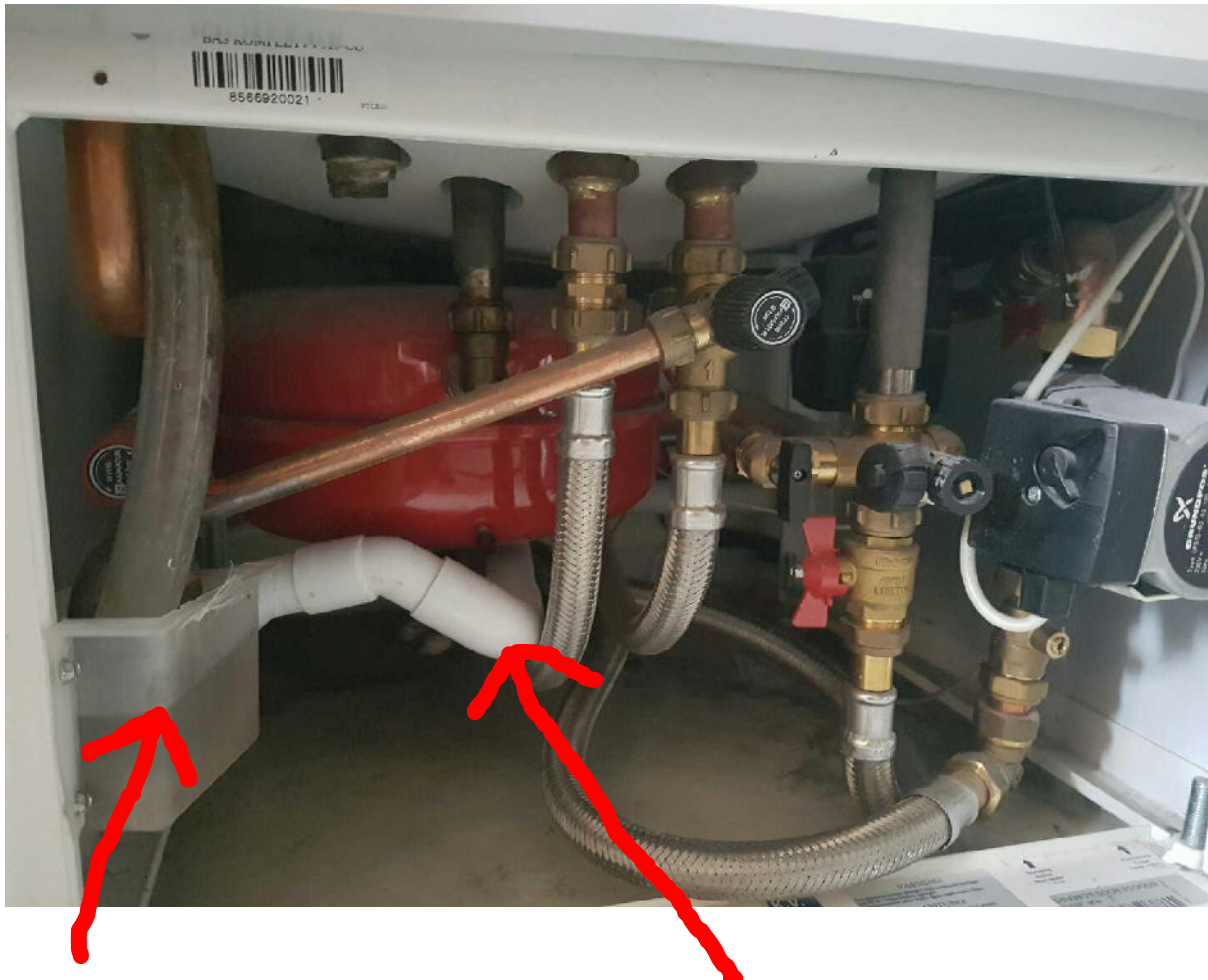
Ventilationsslang



Spillvattenkopp

Manometer

## Bilder från värmepump/panna: NIBE Fighter 310P



Spillvattenkopp samt ventilations slang

Avloppsrör spillvattenkopp